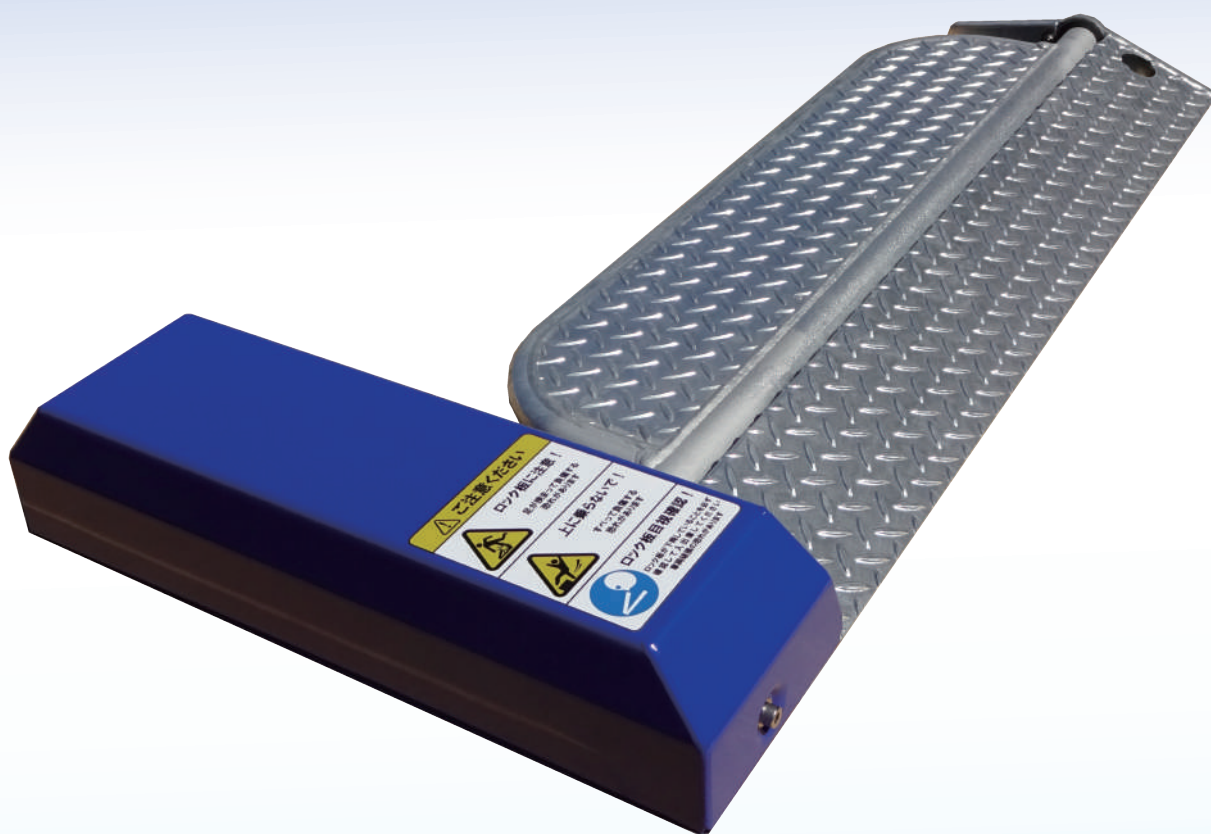


# 車室管理ユニット | 小規模駐車場向けのロックユニット

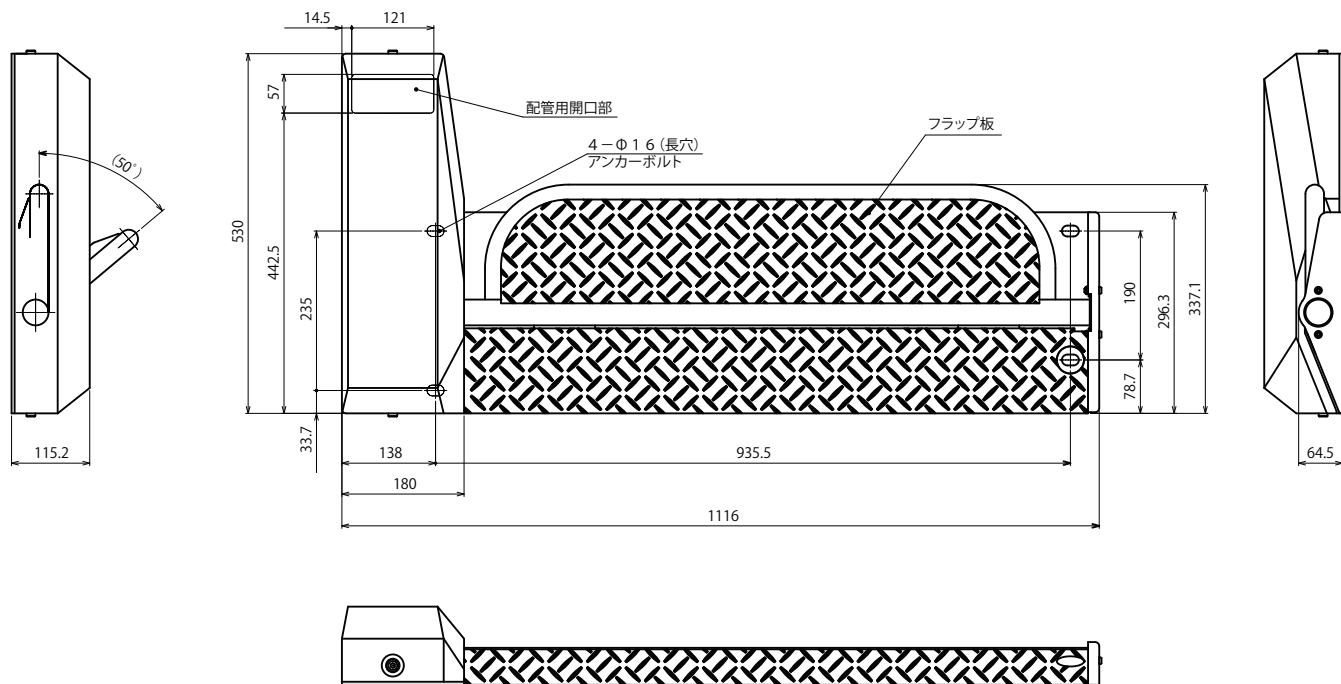
車高に合わせた無段階ロック機構  
サイドカバーを無くしコンパクト化



| PSP-ML300 モーター駆動方式ロックユニット



**Parking Solutions**



## PSP-ML 300 モーター駆動方式ロックユニット

項目	仕様	
駆動方式	モーター駆動方式	
中間保持方法	ウォームギアとウォームドラムによる無段階ロック	
構造	圧延鋼板製、防雨構造、 フラップ板・ベース板は縞鋼板	
外観寸法	1116mm (W) X 530mm (D) X 115mm (H) ※突起部除く	
表面処理	粉体塗装(青/橙)	メインカバー
	溶融亜鉛メッキ	ベース フラップ板
重量	53Kg 以下	
フラップ板動作	最大ロック高さ	約 186mm
	最小ロック高さ	約 54mm
	動作時間	上昇/下降: 6 秒以内
	上限/下限検知	近接センサ
制御インターフェース	RS-485 マルチドロップ方式	
制御プロトコル	弊社規定プロトコル	
車両検知器	内蔵ループセンサ	

項目	仕様	
電源	入力電圧	DC24V(±10%)
	消費電流	待機時: 0.6A 以下 動作時: 1.5A 以下 起動時: 3.0A 以下 最大時: 6.0A 以下
動作環境	温度範囲	-20°C ~ 60°C
	湿度範囲	10% ~ 90%RH(凍結なきこと)

※製品の外观・仕様などは製品改良のために予告なく変更することがありますので、あらかじめご了承ください

<お問い合わせ>

**Parking Solutions**

株式会社「パーキングソリューションズ」

本社 福岡県福岡市南区那の川1丁目14番1号 〒815-0081 Tel 092-524-3011 Fax 092-524-3019  
www.parking-s.co.jp